

FİBA EMEKLİLİK VE HAYAT A.Ş.

KATILIM STANDART EMEKLİLİK YATIRIM FONU

6 AYLIK RAPOR

Bu rapor Fiba Emeklilik ve Hayat A.Ş. Katılım Standart Emeklilik Yatırım Fonu'nun 01.01.2019 - 30.06.2019 dönemine ilişkin gelişmelerin, Fon Kurulu tarafından hazırlanan faaliyet raporunun, fonun bir önceki dönemle karşılaştırmalı olarak hazırlanmış bağımsız denetimden geçmiş yıllık fon bilanço ve gelir tablolarının, bağımsız denetim raporunun, bilanço tarihi itibarıyla fon portföy değeri ve net varlık değeri tablolarının katılımcılara sunulması amacıyla düzenlenmiştir.

BÖLÜM A: 01.01.2019 - 30.06.2019 DÖNEMİNİN DEĞERLENDİRİLMESİ

Genel Ekonomi: 2019 yılına ekonomide dengeleme çabalarıyla başlandı. Ekonomi gündeminde 31 Mart yerel seçimleri ve tekrarlanması kararı alınan İstanbul seçimi siyasi gündemi oluşturdu. Bunun yanında ABD ile S400 krizi önemli bir diğer gelişmeydi. Türk ekonomisi 2019'un ilk çeyreğinde bir önceki çeyreğe göre %1.3 büyümesine karşın geçen yılın aynı çeyreğine göre % 2.6 küçüldü. Nisan ayında cari denge 1.33 milyar dolar açık verdi. Böylece 12 aylık yıllıklandırılmış cari açık 8.634 milyar dolar oldu. Uluslar arası derecelendirme kuruluşları Fitch Ratings ve Moodys Türkiyenin kredi notunu BA3'ten B1 seviyesine indirdi. Mart ayında açıklanan işsizlik rakamlarına göre işsizlik seviyesi %14.7'den %14.1'e geriledi. Önümüzdeki günlerde ekonomide takip edilecek en önemli konular, teslimatının gerçekleştirilmesi beklenen S-400 füzelerinin Türkiye üzerinde ne tür yaptırımlara yol açacağı ve Türkiye'nin Akdenizde doğalgaz arama çalışmalarına devam etmesi nedeniyle AB'den ekonomik yaptırımlara maruz kalma olasılığı en önemli gündemi oluşturacaktır.

Hisse Senedi Piyasası: Yeni yıla 90.986 seviyesinden başlayan BIST 100 endeksi alıcıların güçlenmesiyle zirvesi olan 105.930 seviyesine bir aylık gibi kısa bir sürede ulaştı. 100.000 – 105.000 bandında yatay seyir izleyen endeks, 19 Mart'ta 105.930 seviyesindeki güçlü direncini kırmayı denedi ancak buradan geri dönen endeks Mayıs ayının sonlarına doğru 83.535 seviyesindeki dip noktasını gördü. Haziran ayıyla birlikte tekrar yükselişe geçen BIST 100 endeksi ilk altı aylık dönemi 96.485 seviyesinden kapatmış oldu. Böylelikle 2019 yılının ilk altı ayında % 6.69'luk bir getiri elde etti.

Tahvil Bono Piyasası: 2019 yılının ilk iş gününde %16.53 seviyesinden açılış yapan tahvil uzun vadeli oranları, Şubat ayının başında % 14.27 seviyesinde dip noktasına ulaşmıştır. Mayıs ayının ikinci haftasında ise %21.53 ile en yüksek değerini görmüştür. Tekrar geri çekilme yaşayan uzun vadeli tahvil oranları Haziran ayının sonunda %16.73 seviyesinden altı aylık dönemi noktalamış oldu. Böylece yılın ilk altı ayında yaşanan dalgalanmaların ardından yıla başladığı seviye ile ikinci çeyrek sonundaki seviyesinin arasında "0.06" puanlık pozitif yönlü ufak bir fark meydana gelmiş oldu.

Uluslararası Piyasalar: Global olarak 2019 yılının ilk altı aylık dönemine baktığımızda piyasalarda gelişmiş ülkelerde büyüme endişesi önemli yer tuttu. Buna ek olarak ABD – Çin arasındaki ticaret savaşları, ABD'nin Çin teknoloji devi Huawei'ye uyguladığı gümrük tarifeleri zaten küresel olarak daralmakta olan ticaret hacmini daha da aşağılara çekti. Avrupa cephesinde ise Brexit belirsizliği, İtalya ile Avrupa Merkez Bankası arasındaki bütçe anlaşmazlıkları takip edildi. Haziran ayı içerisinde Japonya'da gerçekleştirilen G-20 zirvesinde liderlerin ılımlı ve yapıcı konuşmaları

piyasalara olumlu yansıdı. Küresel büyüme endişelerine rağmen biraz da olsa risk iştahını arttırmış oldu.

2019 yılında yatırım araçlarının getirileri şöyle gerçekleşmiştir:
Dönem: 01 Ocak 2019 - 30 Haziran 2019

Euro Kuru	8,42%	BIST-KYD 1 Aylık Gösterge Kar Payı TL Endeksi	7,88%
Dolar Kuru	8,98%	BIST-KYD Repo O/N Endeksi (brüt)	12,70%
BIST-KYD DİBS Uzun Endeksi	7,79%	BIST-KYD 1 Aylık Mevduat -TL	10,52%
Enflasyon (TÜFE)	5,014%	BIST-KYD-DİBS 365	9,07%
BIST- KYD ÖST Sabit	11,03%	BIST-KYD DİBS-547	9,85%
BIST-KYD ÖST Değişken	13,87%	BIST-KYD-DİBS Tüm	9,10%
BIST-KYD-DİBS 91	10,73%	BİST-100	8,89%
BIST-KYD-DİBS 182	10,14%	BİST-30	9,14%
BIST-KYD Kamu Kira Sertifikaları Endeksi	8,36%	BIST-KYD ALTIN AĞIRLIKLIL ORTALAMA	20,17%

*BİST KYD: Türkiye Kurumsal Yatırımcı Yöneticileri Derneği- tarafından oluşturulmuş ve Borsa İstanbul tarafından hesaplanıp açıklanan endeksler
Kur Bilgileri TCMB kaynaklıdır.*

Altın fiyatları İstanbul Altın Borsası Aylık Bültenlerinden alınmıştır.

BİST-100 endeksi Borsa İstanbul Günlük Bültenlerinden alınmıştır.

ÖST-Özel Sektör tahvili

Kira Sertifikası : Faizsiz Sabit Getirili Yatırım Aracı

DİBS : Devlet iç Borçlanma Senedi

Katılım Hisse Endeksi: Faiz geliri hassasiyeti olan yatırımcılar için seçilmiş hisse senedlerinin performansını gösteren ve Borsa İstanbul tarafından hesaplanan hisse senedi getiri endeksi

BÖLÜM B: FON KURULU FAALİYET RAPORU İLE İLGİLİ BİLGİLER

Faaliyet dönemi içerisinde fon kurulu tarafından olağan toplantılar gerçekleştirilmiştir. Bu toplantılarda genel piyasalar, fonun performansı ve fonla ilgili diğer konular incelenmiştir.

Fon'a ilişkin bilgileri, yatırım stratejisini, fonla ilgili olarak dönem içinde meydana gelen değişiklikleri, fon performansına ilişkin verileri içeren Fon Kurulu Faaliyet Raporu bu raporun ekidir.

BÖLÜM C: FON PORTFÖY DEĞERİ-NET VARLIK DEĞERİ TABLOLARI

30.06.2019 İTİBARIYLA

FON PORTFÖY DEĞERİ TABLOSU

Menkul Kıymet	Menkul Tanımı	Nominal Deger	Toplam Deger	Toplam (%)
A.HİSSE SENEDİ				

HİSSE SENETLERİ	AKCNS	31	296,98	0,26%
	ALBRK	227	308,72	0,27%
	AYGAZ	26	284,18	0,25%
	BANVT	25	303,25	0,27%
	BIMAS	4	268,6	0,24%
	EGEEN	1	293,5	0,26%
	EKGYO	136	276,08	0,24%
	EREGL	26	265,2	0,23%
	FROTO	4	245,2	0,21%
	GOODY	92	309,12	0,27%
	KONYA	1	207,5	0,18%
	LOGO	6	252,36	0,22%
	MAVI	6	234,24	0,21%
	SASA	32,53	304,16	0,27%
	SELEC	80	307,2	0,27%
	SODA	56	347,2	0,30%
	TTRAK	5	260	0,23%
	VESBE	33	371,25	0,33%
	YATAS	12	255,12	0,22%
ARA GRUP TOPLAMI		803,53	5.389,86	4,72%
GRUP TOPLAMI		803,53	5.389,86	4,72%
B.BORÇLANMA SENETLERİ				
Kira Sertifikaları	TRD260918T17	10.000,00	10.039,43	8,80%
Kira Sertifikaları	TRD260918T17	80.000,00	80.315,42	70,38%
Kira Sertifikaları	TRD130219T18	10.000,00	10.116,10	8,86%
ARA GRUP TOPLAMI		100.000,00	100.470,95	88,04%
GRUP TOPLAMI		100.000,00	100.470,95	88,04%
C. KATILMA BELGESİ				
D. OPSİYON İŞLEMLER				
E.YABANCI HİSSE				
F.TERS REPO				
G.KATILIM HESABI				
KATILIM HESABI		4.000,00	4.038,55	3,54%
		3.700,00	3.714,69	3,26%
		505,84	507,85	0,45%
ARA GRUP TOPLAMI		8.205,84	8.261,09	7,24%
GRUP TOPLAMI		8.205,84	8.261,09	7,24%
H.VADELİ MEVDUAT				
I.KIYMETLİ MADEN				

J.YABANCI TAHVİL				
K.BORSA PARA PİYASASI				
L.VARANT İŞLEMLERİ				
M.TEMİNAT İŞLEMLERİ				
N.SWAP İŞLEMLERİ				
O.EUROBOND				
FON PORTFÖY DEĞERİ		109.009,37	114.121,89	

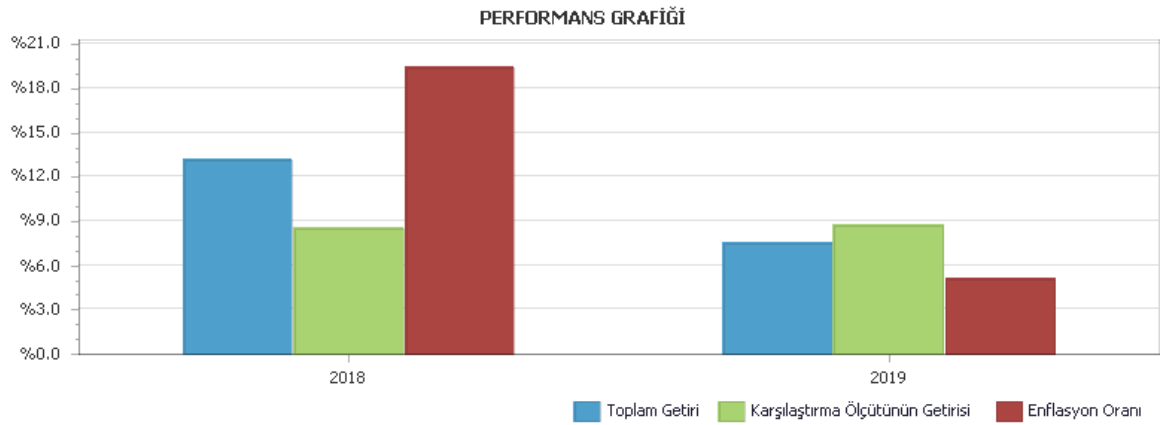
FON TOPLAM DEĞERİ TABLOSU

	TUTARI(TL)	GRUP (%)	TOPLAM (%)
A. FON PORTFÖY DEĞERİ	114.121,89		98,21%
(MİZANDAN PORTFÖY DEĞERİ)	114.121,87		98,21%
B. HAZIR DEĞERLER	1.319,53		1,14%
a) Kasa	0,00	0,00%	0,00%
b) Bankalar	0,00	0,00%	0,00%
i) TL Hesaplar	0,00	0,00%	0,00%
ii) Yabancı Para TL Karşılığı	0,00		0,00%
iii) VOB Nakit Teminatları (Alacakları)	0,00	0,00%	0,00%
c) Diğer Hazır Değerler	1.319,53	100,00%	1,14%
C. ALACAKLAR	931,46		0,80%
a) Takastan Alacaklar T1	0,00	0,00%	0,00%
b) Takastan Alacaklar T2	0,00	0,00%	0,00%
c) Takastan BPP Alacakları	0,00	0,00%	0,00%
d) Diğer Alacaklar	931,46	100,00%	0,80%
D. DİĞER VARLIKLAR	0,00		0,00%
E. BORÇLAR	173,55		-0,15%
a) Takasa Borçlar T1	0,00	0,00%	0,00%
b) Takasa Borçlar T2	0,00	0,00%	0,00%
c) Yönetim Ücreti	169,19	97,49%	-0,15%
d) Ödenecek Vergi	0,00	0,00%	0,00%
e) İhtiyatlar	0,00	0,00%	0,00%
f) Krediler	0,00	0,00%	0,00%
g) Diğer Borçlar	4,36	2,51%	0,00%
i) Denetim Ücreti	0,00	0,00%	0,00%
ii) İlan Giderleri	0,00	0,00%	0,00%
iii) Noter Masrafı	0,00	0,00%	0,00%
iv) İhraç İzin Gideri	3,49	2,01%	0,00%
v) Takas Saklama Komisyonu	0,00	0,00%	0,00%
vi) Diğer	0,87	0,50%	0,00%
F. M.D.Düşüş Karşılığı	0,00		0,00%

FON TOPLAM DEĞERİ	116.199,33		
FON TOPLAM DEĞERİ	116.199,33		
Toplam Pay Sayısı	1.000.000.000.000,00		
Dolaşımdaki Pay Sayısı	11.241.474,84		
Kurucunun Elindeki Pay Sayısı	0,00		
Merkezdeki Pay Sayısı	999.988.758.525,16		
Fiyat	0,010337		
(VOB Açık Pozisyon)	0,00		
Pay Sahibi Sayısı	10,00		
Günlük Yönetim Ücreti	17,97		
Dünkü Fiyat	0,010329		

BÖLÜM D: FON PERFORMANSINA İLİŞKİN BİLGİLER

Fon – Performans Ölçütü Karşılaştırmalı Getiri Grafiği



01.01.2019 - 30.06.2019 döneminde fonun birim pay değeri % 7.44 artış göstermiş olup aynı dönemde Fon'un karşılaştırma ölçütü getirisi % 8.70 olmuştur.

Fonun dönemsel performansına ilişkin ayrıntılı bilgiye, SPK'nın performans sunuş standartlarına göre hazırlanmış " Performans Sunuş Raporu" ndan ulaşılabilir.

BÖLÜM E: FON HARCAMALARI İLE İLGİLİ BİLGİLER

a) Fon İşletim Ücreti: Her aybaşında Kurucu 'ya ödenmek üzere fon net varlık değeri üzerinden günlük olarak Yüz binde 5,151 (Yıllık %1.88) fon işletim gideri kesintisi tahakkuk ettirilmektedir.

b) Aracılık Komisyonları: Fon yatırım işlemlerinin yapılmasına aracılık eden aracı kuruluşlar olan Oyak Yatırım Menkul Kıymetler A.Ş ile yapılmış olan sözleşmeler çerçevesinde fon portföyü için yapılan işlemlere, işlem bedeli üzerinden BSMV hariç aşağıdaki oranlarda komisyon ödenmektedir.

İşlem Türü	Aracı Kuruluş	Komisyon Oranı (%) *
Hazine Bonosu / Devlet Tahvili	Oyak Yatırım Menkul Değerler A.Ş	0,002100
Gecelik Ters Repo	Oyak Yatırım Menkul Değerler A.Ş	0,000840
Vadeli Ters Rapor	Oyak Yatırım Menkul Değerler A.Ş	0,000840
Borsa Para Piyasası	Oyak Yatırım Menkul Değerler A.Ş	0,002310
Ortaklık Payları	Oyak Yatırım Menkul Değerler A.Ş	0,00015435
VOB - Vadeli ve Opsiyon Piyasası	Oyak Yatırım Menkul Değerler A.Ş	0,010500

c) Diğer Fon Giderleri: Saklayıcı kuruluşlara, uyguladıkları oranlar üzerinden aylık olarak saklama komisyonu ödenmektedir. Ayrıca bağımsız denetim firmasına ödenen denetim ücretleri ve Sermaye Piyasası Kurulu'na üç ayda bir ödenen ek kayda alma ücretleri de her gün için gider tahakkuk ettirilerek fon mal varlığından karşılanmaktadır.

Aşağıda 01.01.2019 - 30.06.2019 döneminde fondan yapılan harcamaların toplam tutarının, günlük ortalama fon toplam değerine oranı yer almaktadır.

01/01/2019 - 30/06/2019 döneminde :	Portföy Değerine Oranı (%)	TL Tutar
Fon Yönetim Ücreti	0,005267%	2.553,25
Denetim Ücreti Giderleri	0,002421%	1.173,60
Saklama Ücreti Giderleri	0,000221%	107,09
Aracılık Komisyonu Giderleri	0,000027%	13,32
Kurul Kayıt Ücreti	0,000035%	17,19
Diğer Faaliyet Giderleri	0,013283%	6.438,56
Toplam Faaliyet Giderleri	10.303,01	
Ortalama Fon Toplam Değeri	273.304,62	
Toplam Faaliyet Giderleri / Ortalama Fon Toplam Değeri	3,769790%	

Bağımsız denetim giderleri, saklama komisyonları gibi giderler SPK'nın 06.01.2005 tarih ve 1/9 sayılı kararı doğrultusunda Fon tarafından karşılanmaktadır.

FİBA EMEKLİLİK VE HAYAT A.Ş. KATILIM STANDART EMEKLİLİK YATIRIM FONU

Salih İleri
Fon Kurulu Üyesi

Erol ÖZTÜRKOĞLU
Fon Kurulu Başkanı

EKLER:

1. Fon kurulu faaliyet raporu