



HAFTALIK EMEKLİLİK YATIRIM FONU FON BÜLTENİ

20-27 Aralık 2024

PIYASA GELİŞMELERİ

Geçtiğimiz hafta küresel piyasalarda Noel tatili nedeniyle düşük işlem hacmi görüldü. Yılı pozitif tamamlama beklentisiyle piyasalarda yükseliş eğilimi ön plandaydı.

ABD Piyasaları

- Conference Board Tüketici Güven Endeksi 104,7'ye gerileyerek beklentilerin altında kaldı. Dayanıklı mal siparişleri %1,1 düşerken, işsizlik maaşı başvuruları 219 bine gerileyerek iş gücü piyasasının dirençli kaldığını gösterdi.
- ABD borsaları yatay-pozitif bir seyir izledi: Dow Jones %0,4, S&P 500 %0,7, Nasdaq %0,8 yükseldi. Volatilite Endeksi (VIX) %13,1 düşüşle 15,95 seviyesine geriledi

Küresel Piyasalar:

- Avrupa borsalarında yükseliş eğilimi öne çıktı. Almanya DAX %0,5, Londra FTSE %0,8, Fransa %1,1 artış kaydetti. Japonya Nikkei %4,1 yükselerek dikkat çekti. Tokyo Tüketici Fiyat Endeksi (TÜFE) %3 artışla beklentileri aşarken, faiz artırımını beklentilerini zayıflattı.

Petrol, Altın ve Kripto Piyasaları

Petrol fiyatları %1,6 artarak varil başına \$70,6 seviyesine çıktı. Altın fiyatları ise %0,5 gerileyerek ons başına \$2.631,9 seviyesinde işlem gördü. Kripto para piyasaları baskı altındaydı; Bitcoin %2,7 gerilerken, Ethereum yatay seyretti.

Yurt İçi Gelişmeler ve TCMB Kararları

Türkiye'de haftanın en önemli gündem maddesi asgari ücretin belirlenmesi ve TCMB'nin faiz kararıydı.

TCMB Faiz Kararı ve Açıklamalar:

- TCMB, politika faizini 250 baz puan indirerek %47,5'e çekti ve faiz koridorunu 150 bp daralttı. Karar metninde enflasyonda iyileşme sinyallerine, iç talepteki yavaşlamaya ve maliye politikasındaki eşgüdümeye vurgu yapıldı. Bankacılık hisseleri karar sonrası yatay bir seyir izledi.

Borsa İstanbul Performansı:

- BIST 100 haftayı %3,09 artışla 10.025,47 puandan tamamladı. Alt endekslerde Mali %3,62, Hizmetler %2,37, Sanayi %1,80, Teknoloji %2,71 artış kaydetti.

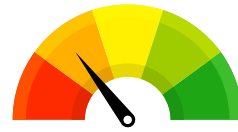
Rezervler ve Para Banka İstatistikleri

- TCMB rezervleri 163,5 milyar dolardan 156,2 milyar dolara geriledi. Yurt dışı yerleşikler hisse senetlerinde net 169,2 milyon dolar satış gerçekleştirirken, tahvilde 336,8 milyon dolar alım yaptı. Döviz mevduatları 0,2 milyar dolar azaldı.

Yeni Hafta Beklentiler

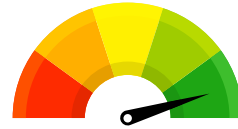
Küresel piyasalarda yılbaşı tatili nedeniyle sakin bir seyir beklenirken, ABD ve Avrupa'da imalat PMI verileri öne çıkacak. Türkiye'de ise enflasyon verisi piyasaların odağında olacak.

Altın



Sınırlı Negatif

BIST100



Pozitif

Yurtdışı



Sınırlı Pozitif

Eurobond



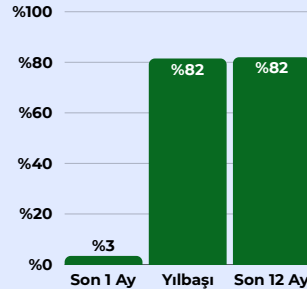
Sınırlı Pozitif

HAFTANIN ÖNE ÇIKAN FONLARI

FIF

İstanbul Portföy Değişken Emeklilik Yatırım Fonu

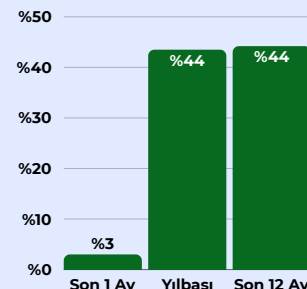
Yurt içi ve yurt dışı piyasalarda son dönemde oluşan volatilité ile birlikte, **birden fazla varlık sınıfına yatırım yapmayı sağlayan ve TL mevduat üzeri getiriyi hedefleyen fonların** portföylerde bulundurulmasının faydalı olacağını değerlendiriyoruz. Bu kapsamda **dengeci bir dağılıma sahip, piyasa koşullarına göre portföy yapısını aktif yöneten ve tüm piyasalardaki fırsatlardan faydalanmayı amaçlayan FIF - İstanbul Portföy Değişken Emeklilik Yatırım Fonu**'nu öne çıkarıyoruz. Fon **son 1 yıllık dönemde %82** getiriyi yatırımcılarına sağlamış görünüyor.



BEK

Fiba Portföy Borçlanma Arç. Emeklilik Yatırım Fonu

Faiz indirim sürecinin başlaması ile birlikte **devlet tahvili içeren borçlanma araçları fonlarında pozitif ve mevduat üzeri getiri** beklenebilir. 2025 yılı içinde enflasyonda gerileme ile birlikte faizlerde düşüş seyri, borçlanma araçları fonlarına pozitif yansiyacaktır. Bu kapsamda **%55 devlet tahvili bulunduran ve faiz düşüşünden olumlu etkilenebilecek BEK - Fiba Portföy Borçlanma Araçları Emeklilik Yatırım Fonu**'nu öne çıkarıyoruz.



GÜNCEL FON TAVSİYESİ (19.12.2024) - YENİ

**Yüksek Riskli Fon Tavsiyesi****(18-42 Yaş Aralığında Olan Katılımcılar İçin Tavsiye)**

Uzun vadeli olarak **yüksek risk ve volatilité** ile BES'ini yönetmek isteyen yatırımcılara yöneliktir. Uzun vadede enflasyon üzeri getiri hedeflenmektedir.

%25 FES - HDI Fiba Em. ve Hay. Temkinli Değişken EYF

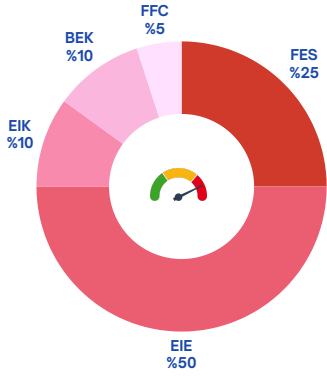
%50 EIE - HDI Fiba Em. ve Hay. Atak Değişken EYF

%10 EIK - HDI Fiba Em. ve Hay. Dış Borçlanma Araçları EYF

%10 BEK - HDI Fiba Em. ve Hay. Fiba Portföy Borçlanma Araçları EYF

%5 FFC - HDI Fiba Em. ve Hay. Teknoloji Sektörü Değişken EYF

Fon Tavsiyesine geçmek için [buraya tıklayabilir](#) ya da QR kodu okutabilirsiniz

**Orta Riskli Fon Tavsiyesi****(42-52 Yaş Aralığında Olan Katılımcılar İçin Tavsiye)**

Orta/Uzun vadeli olarak **orta risk** ile BES'ini yönetmek isteyen yatırımcılara yöneliktir.

Mevduatın üzerinde getiri hedeflenmektedir.

%45 FES - HDI Fiba Em. ve Hay. Temkinli Değişken EYF

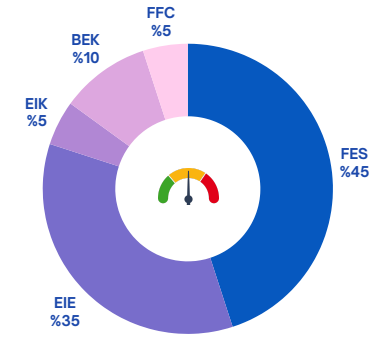
%35 EIE - HDI Fiba Em. ve Hay. Atak Değişken EYF

%5 EIK - HDI Fiba Em. ve Hay. Dış Borçlanma Araçları EYF

%10 BEK - HDI Fiba Em. ve Hay. Fiba Portföy Borçlanma Araçları EYF

%5 FFC - HDI Fiba Em. ve Hay. Teknoloji Sektörü Değişken EYF

Fon Tavsiyesine geçmek için [buraya tıklayabilir](#) ya da QR kodu okutabilirsiniz

**Düşük Riskli Fon Tavsiyesi****(52+ Yaş Aralığında Olan Katılımcılar İçin Tavsiye)**

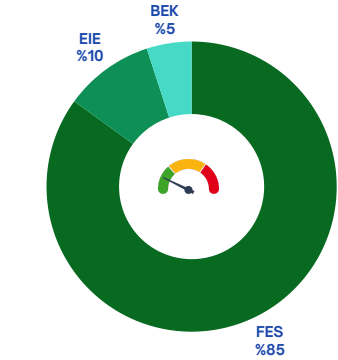
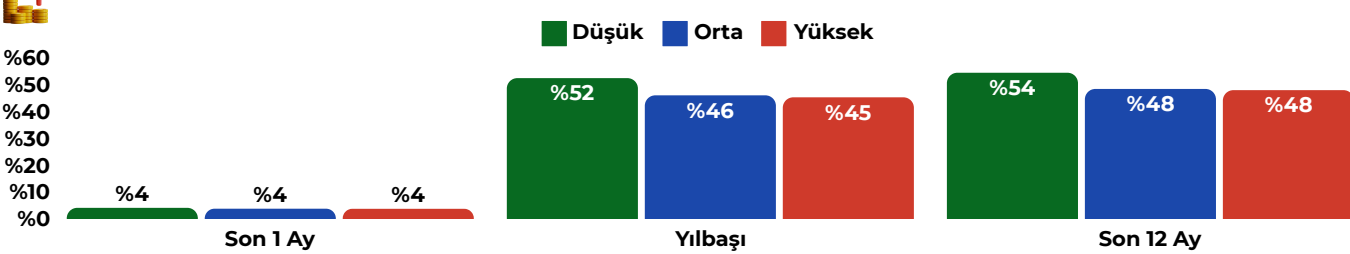
Kısa vadeli olarak **düşük risk ve volatilité** ile BES'ini yönetmek isteyen yatırımcılara yöneliktir.

%85 FES - HDI Fiba Em. ve Hay. Temkinli Değişken EYF

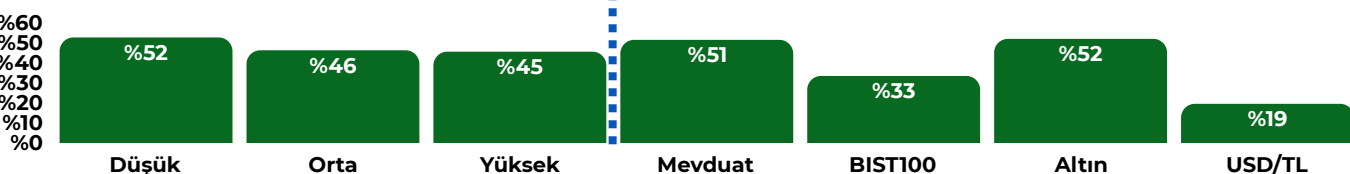
%10 EIE - HDI Fiba Em. ve Hay. Atak Değişken EYF

%5 BEK - HDI Fiba Em. ve Hay. Fiba Portföy Borçlanma Araçları EYF

Fon Tavsiyesine geçmek için [buraya tıklayabilir](#) ya da QR kodu okutabilirsiniz

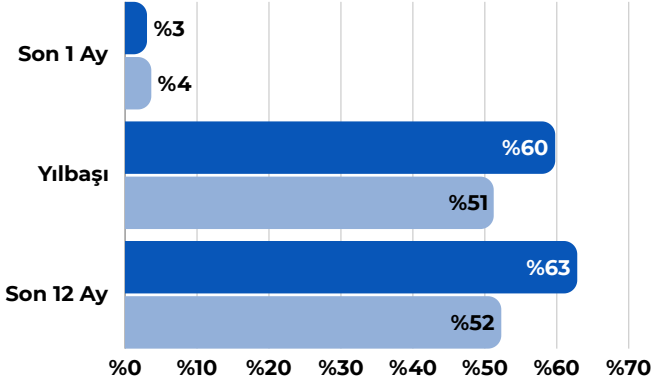
**DÖNEMSEL GETİRİ****YILBAŞINDAN İTİBAREN KARŞILAŞTIRMALI GETİRİ**

HDI Fibaemeklilik



VARLIK BAZINDA FON PAKETLERİ DETAYLARI

Emeklilik Yatırım fonları ile varlık bazında yatırım sağlayabileceğiniz paketleri aşağıda paylaşıyoruz.



KARMA

Altın, Hisse, Yabancı Hisse ve Döviz varlıklara yatırım sağlayan fon paketidir.

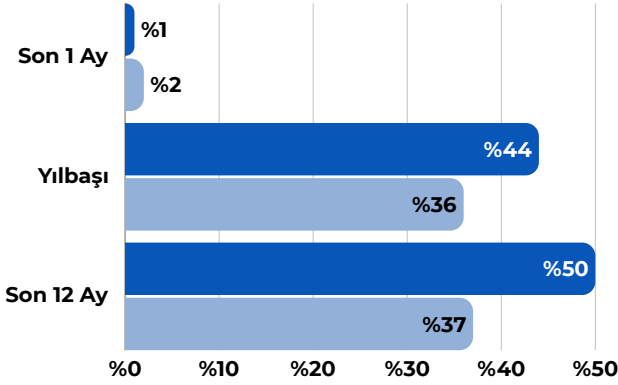
%25 FIF - İstanbul Portföy Değişken EYF

%25 FFC - Teknoloji Sektörü Değişken EYF

%25 BEH - Hisse Senedi EYF

%25 GRA - Altın EYF

Paket Getirisi KYD Mevduat Endeksi



DÖVİZ/ALTIN

Döviz kuru ile hareket eden varlıklara ve altına yatırım sağlayan fon paketidir.

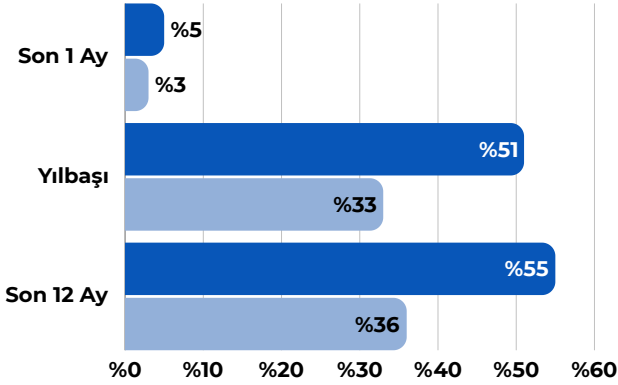
%30 EIK - Dış Borçlanma Araçları EYF

%10 FFC - Teknoloji Sektörü Değişken EYF

%10 FVI - ESG Sürdürülebilirlik Fon Sepeti EYF

%50 GRA - Altın EYF

Paket Getirisi USD/TL + G. Altın Getirisi



HİSSE

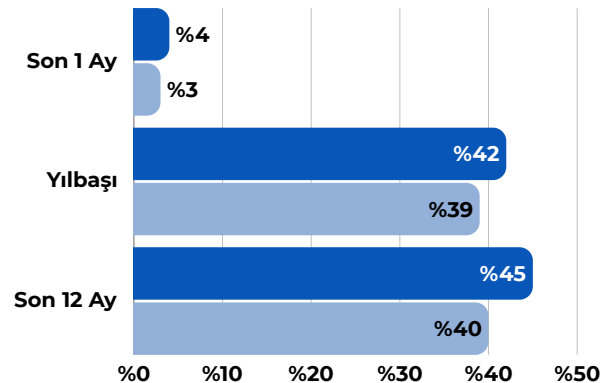
Borsa İstanbul ve yabancı hisse senetlerine yatırım sağlayan fon paketidir. Döneme göre yabancı ve yerli ağırlığını artırıp/azaltabilecektir.

%35 FFC - Teknoloji Sektörü Değişken EYF

%40 BEH - Hisse Senedi EYF

%25 EIH - Oyak Portföy Hisse Senedi EYF

Paket Getirisi BIST100 Endeks Getiri



FAİZSİZ

Faiz içermeyen varlıklara yatırım sağlayan fon paketidir.

%50 FIM - Katılım Değişken EYF

%50 FIS - Katılım Standart EYF

Paket Getirisi Kar Payı Endeksi Getiri

YATIRIMCI EĞİLİMLERİ


Emeklilik Yatırım Fonları'nda yatırımcı eğilimi ve tercihlerini anlamak adına haftalık büyüme verisini getiriden arındırarak paylaşıyoruz.

Fon Türü	Eğilim	Haftalık Büyüme (Mio TL)
Hisse Senedi EYF		1,703.0
Borçlanma Araçları EYF		104.3
Dış Borçlanma Araçları EYF		-427.1
Katılım Değişken EYF		11.0
Hisse Senedi Katılım EYF		62.6
Kıymetli Maden Katılım EYF		320.9
Dış Kira Sertifikası Katılım EYF		-0.1
Karma EYF		-244.2
Para Piyasası EYF		2,605.5
Kıymetli Maden EYF		-790.4
Endeks EYF		-62.7
Fon Sepeti Fonu EYF		83.6
Katkı EYF		-345.8
Temkinli - Dengeli Değişken EYF		140.1
Atak - Agresif Değişken EYF		-166.3
Standart EYF		5.4
Yaşam Döngüsü EYF		6.4

EYF: Emeklilik Yatırım Fonu


FON GETİRİLERİ (BİREYSEL PLAN)

Fon Kodu	Fon Adı	Fon Türü	1 Ay (%)	Yılbaşı (%) ▼	1 Yıl (%)	5 Yıl (%)
FIF	İSTANBUL PORTFÖY DEĞİŞKEN EYF	Değişken Fon	3.44	81.46	82.00	889.0
BGE	DENGELİ DEĞİŞKEN GRUP EYF	Değişken Fon	3.19	75.32	78.02	688.0
FFC	TEKNOLOJİ SEKTÖRÜ DEĞİŞKEN EYF	Değişken Fon	6.10	58.63	60.48	0.0
FFZ	INVEO PORTFÖY FON SEPETİ EYF	Fon Sepeti Fonu	3.13	58.54	60.92	0.0
FJG	RE-PIE PORTFÖY DEĞİŞKEN EYF	Değişken Fon	4.98	57.87	59.07	0.0
FER	DEĞİŞKEN GRUP EYF	Değişken Fon	4.69	57.21	63.76	990.0
FET	PARA PİYASASI EYF	Para Piyasası Fonu	3.90	56.67	58.03	213.4
FEA	ATLAS PORTFÖY ÖZEL SEKTÖR BORÇLANMA ARAÇLARI EYF	Özel Sektör Borçlanma Araçları Fonu	3.70	55.46	56.79	295.0
FIY	BAŞLANGIÇ KATILIM EYF	Başlangıç Katılım Fonu	3.82	55.37	56.50	232.1
FIE	BAŞLANGIÇ EYF	Başlangıç Fonu	3.76	54.81	56.18	215.6
GRA	ALTIN EYF	Altın Fonu	-0.92	54.06	59.58	1021.0
FES	TEMKİNLİ DEĞİŞKEN EYF	Değişken Fon	4.05	54.01	55.88	284.9
EIH	OYAK PORTFÖY HİSSE SENEDİ EYF	Hisse Senedi Fonu	4.33	51.74	56.65	1291.3
FEO	İSTANBUL PORTFÖY DİNAMİK DEĞİŞKEN EYF	Değişken Fon	4.33	51.51	53.17	868.2
FIK	KARE PORTFÖY FON SEPETİ EYF	Fon Sepeti Fonu	2.58	50.64	52.15	680.7
BBH	HİSSE SENEDİ GRUP EYF	Hisse Senedi Fonu	2.64	49.39	54.54	1923.0
FIM	MÜKAFAT PORTFÖY KATILIM DEĞİŞKEN EYF	Değişken Fon	3.63	47.61	52.38	535.5
EIG	BORÇLANMA ARAÇLARI EYF	Borçlanma Araçları Fonu	3.36	47.34	48.45	235.1

 **Detay getirilere ulaşmak için tıklayınız.**
Kendi kategorisinde yıllık getiride ön sıralarda olan fonları ifade etmektedir.
EYF: Emeklilik Yatırım Fonu

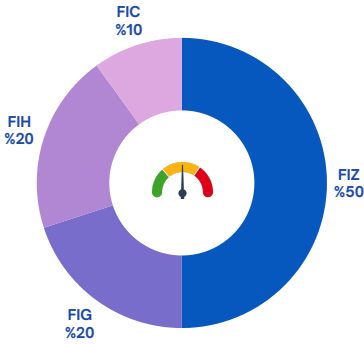
FON GETİRİLERİ (BİREYSEL PLAN)

Fon Kodu	Fon Adı	Fon Türü	1 Ay (%)	Yılbaşı (%) ▼	1 Yıl (%)	5 Yıl (%)
EHG	OYAK PORTFÖY DEĞİŞKEN EYF	Değişken Fon	4.15	46.79	49.19	505.9
FIR	OSMANLI PORTFÖY DEĞİŞKEN EYF	Değişken Fon	2.05	46.16	49.40	744.6
BEH	HİSSE SENEDİ EYF	Hisse Senedi Fonu	3.59	44.98	49.31	1443.6
FEF	TACİRLER PORTFÖY DEĞİŞKEN EYF	Değişken Fon	4.42	44.60	48.84	1247.0
BEE	DENGELİ DEĞİŞKEN EYF	Değişken Fon	2.73	43.89	47.85	746.3
EIE	ATAK DEĞİŞKEN EYF	Değişken Fon	3.76	43.59	47.48	961.0
BEK	FİBA PORTFÖY BORÇLANMA ARAÇLARI EYF	Borçlanma Araçları Fonu	3.00	43.46	44.17	207.9
EST	OYAK PORTFÖY STANDART EYF	Standart Fon	2.67	38.83	39.49	256.1
FEI	KATKI EYF	Devlet Katkısı Fonu	3.28	38.40	39.34	229.7
FII	KATILIM KATKI EYF	Katılım Katkı Fonu	4.02	37.93	40.83	313.6
BGK	BORÇLANMA ARAÇLARI GRUP EYF	Borçlanma Araçları Fonu	3.42	36.68	36.56	128.6
FIS	KATILIM STANDART EYF	Katılım Standart Fon	3.72	36.02	36.76	355.5
FEN	STANDART EYF	Standart Fon	2.29	33.99	34.83	179.4
FVI	ESG SÜRDÜRÜLEBİLİRLİK FON SEPETİ EYF	Fon Sepeti Fonu	2.75	33.94	36.14	0.0
 EIK	DIŞ BORÇLANMA ARAÇLARI EYF	Dış Borçlanma Araçları Fonu	1.12	26.94	27.98	667.8
BKB	KAMU DIŞ BORÇLANMA ARAÇLARI GRUP EYF	Kamu Yabancı Para (Döviz) Cinsinden Borçlanma Araç	0.56	25.51	26.56	600.6
EIF	OYAK PORTFÖY KAMU DIŞ BORÇLANMA ARAÇLARI EYF	Kamu Yabancı Para (Döviz) Cinsinden Borçlanma Araç	0.91	23.13	24.16	554.6

 **Detay getirilere ulaşmak için tıklayınız.**
Kendi kategorisinde yıllık getiride ön sıralarda olan fonları ifade etmektedir.
EYF: Emeklilik Yatırım Fonu

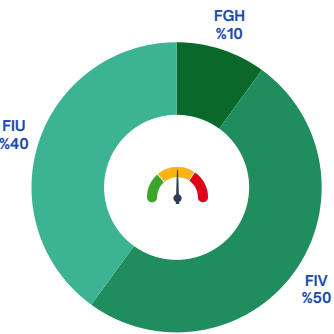
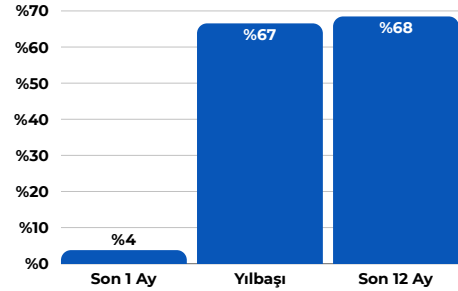
FON GETİRİLERİ (OKS)

Fon Kodu	Fon Adı	Fon Türü	1 Ay (%)	Yılbaşı (%)	1 Yıl (%)	5 Yıl (%)
FIH	OKS ATAK DEĞİŞKEN EYF	Değişken Fon	4.31	79.00	82.15	638.9
FIZ	OKS MUHAFAZAKAR DEĞİŞKEN EYF	Değişken Fon	3.51	78.45	81.79	313.1
🏆 FIC	OKS AGRESİF DEĞİŞKEN EYF	Değişken Fon	3.65	55.87	61.98	1122.1
FIU	OKS AGRESİF KATILIM DEĞİŞKEN EYF	Değişken Fon	4.84	51.51	59.16	847.3
FIV	OKS ATAK KATILIM DEĞİŞKEN EYF	Değişken Fon	4.55	48.46	57.05	603.0
FIG	OKS DENGELİ DEĞİŞKEN EYF	Değişken Fon	0.86	39.53	44.76	546.8
FGF	OKS STANDART EYF	OKS Standart Fon	2.51	30.95	34.98	265.4
🏆 FGH	OKS KATILIM STANDART EYF	OKS Katılım Standart Fon	4.51	20.05	28.09	361.7



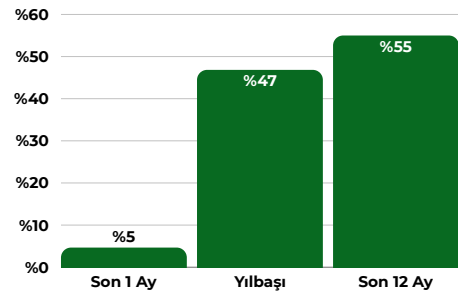
OKS Fon Tavsiyesi

- %50 FIZ - OKS Muhafazakar Değişken EYF
- %20 FIG - OKS Dengeli Değişken EYF
- %20 FIH - OKS Atak Değişken EYF
- %10 FIC - OKS Agresif Değişken EYF



OKS Faizsiz Fon Tavsiyesi

- %10 FGH - OKS Katılım Standart EYF
- %50 FIV - OKS Katılım Değişken EYF
- %40 FIU - OKS Agresif Katılım Değişken EYF



Geleceğini bugünden emin adımlarla inşa etmeye, Otomatik Katılım Sistemi'ndeki yatırım fonlarını keşfetmekle başlayabilirsin. **HDI Fibaemeklilik'te, Otomatik Katılım Sistemi tüm avantajlarıyla seni bekliyor!**

Otomatik Katılım Emeklilik Yatırım Fonlarımızı incelemek istersen [OKS Emeklilik Yatırım Fonları](#) sayfamızı ziyaret edebilirsiniz.

🏆 **Detay getirilere ulaşmak için tıklayınız.**
Kendi kategorisinde yıllık getiride ön sıralarda olan fonları ifade etmektedir.
EYF: Emeklilik Yatırım Fonu

BES'LEYİCİ BİLGİLER - 18 YAŞ ALTI BES

18 Yaş Altı BES Nedir?

Bireysel Emeklilik Sistemine **reşit olmamış genç ve çocukların BES sözleşmesinde katılımcı olarak konumlanabilmesini sağlayan BES planıdır.**

18 yaş altı BES'te Devlet Katkısı var mı?

Evet. **18 yaş altı için yapılan her Bireysel Emeklilik sözleşmesine %30 Devlet Katkısı**, devlet tarafından ayrı ayrı ödenmektedir.

Mevcut BES ile 18 Yaş Altı Bireysel Emeklilik Farkları Nedir?

Şimdiye kadar ebeveynler hem ödeyeni hem katılımcısı kendisi olacak şekilde birikim yapıyor ve tek sözleşmeye bağlı olarak Devlet Katkısından yararlanabiliyordu.

Yeni kriter ile 18 yaşını doldurmamış gençlerimizin ve çocuklarımızın BES sözleşmesinde kendi kimlik numarası ile katılımcı konumunda bulunmaları mümkün. Böylece **her genç ve çocuk için yapılmış olan sözleşmeden her gencimizin, her çocuğumuzun Devlet Katkısından ayrı ayrı yararlanması mümkün** oluyor.

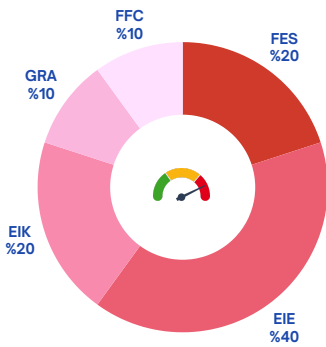
Dolayısıyla haneye giren devlet desteği oranı çok daha fazla bir miktara ulaşmış oluyor.

18 Yaş Altı BES Nasıl Katılabilirim?

HDI Fibaemeklilik **Gelecek Net BES Planı** ile erken yaşta birikim yapmaya başlayan çocuğun finansal açıdan, bu plana özel avantajlar dahilinde daha özgür bir geleceğe hazır!

Başlatmış olduğun BES sözleşmesi, dahil olduğun plana göre katkı payları ödendikçe fon getirilerinden ve devlet katkısı avantajından yararlanır. Ayrıca ek katkı payı ödeyerek ya da BES Katkı Payını güncelleyerek daha çok birikime ulaşabilirsin.

18 Yaş Altı BES için Dağılım Önerisi



18 Yaş Altı Fon Tavsiyesi

Uzun vadeli olarak **yüksek risk ve volatilité** ile BES'ini yönetmek isteyen yatırımcılara yöneliktir. Uzun vadede enflasyon üzeri getiri hedeflenmektedir.

%20 FES - HDI Fiba Em. ve Hay. Temkinli Değişken EYF

%40 EIE - HDI Fiba Em. ve Hay. Atak Değişken EYF

%20 EIK - HDI Fiba Em. ve Hay. Dış Borçlanma Araçları EYF

%10 GRA - HDI Fiba Em. ve Hay. Altın EYF

%10 FFC - HDI Fiba Em. ve Hay. Teknoloji Sektörü Değişken EYF

Geleceknet Planı Kampanyası

Geleceknet web sitesinden başvuru yaparak, Geleceknet Planı başlatanlar, **1.000 TL 'ye varan D&R hediye çeki veya 1.000 TL'ye varan ek katkı payı ödemesi** kazanıyor.

Detaylar için **[kampanya linkini](#)** inceleyebilirsiniz.



BES'LEYİCİ BİLGİLER - PYŞ FON DAĞILIM TAVSİYESİ

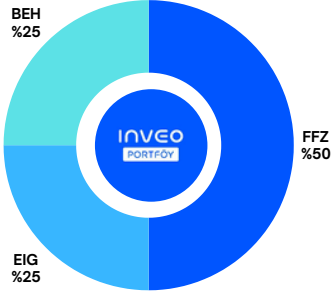
HDI Fibaemeklilik **Inveo ve Tacirler Portföy** emeklilik yatırım fonlarını içeren alternatif fon dağılım tavsiyesini paylaşıyoruz.

INVEO PORTFÖY ARALIK FON DAĞILIM TAVSİYESİ

Önümüzdeki dönemde **TCMB'nin ve FED'in kademeli faiz indirim süreci nedeniyle sabit getirili ürünler bir potansiyel sunmaktadır**. Bu nedenle dağılım önerimizde % 25 oranında borçlanma araçları fonuna yer verdik.

ABD seçimleri, TCMB açıklamaları ve bankalar için enflasyon muhasebesine geçiş gibi belirsizliklerin geride kalması nedeniyle %25 hisse senedi fonunu portföy dağılımına ekledik.

FFZ bir fon sepeti fonu olduğu için, beklentilerimize paralel olarak bu fon içindeki dağılımı aktif bir şekilde yönetmekteyiz. Bu doğrultuda %50 FFZ önerisinde bulunduk.



%50 FFZ - HDI Fiba Em. ve Hay. Inveo Portföy Fon Sepeti EYF

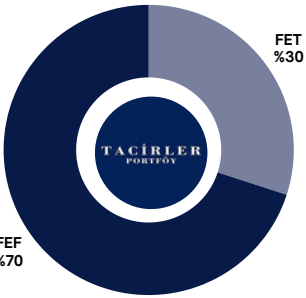
%25 EIG - HDI Fiba Em. ve Hay. Borçlanma Araçları EYF

%25 BEH - HDI Fiba Em. ve Hay. Hisse Senedi EYF



TACİRLER PORTFÖY ARALIK FON DAĞILIM TAVSİYESİ

Borsa İstanbul'da aylık fiyatlamaya gelişmelerine baktığımızda **bilanço sezonu sonrası iyi bir aylık performans görüyoruz**. Değerlemesi ucuz kalan veya yılsonuna yaklaşırken değerlendirme farkı karları yazması beklenen sektörler öncülüğünde bir endeks hareketi yaşanıyor. Tabii topyekün bir endeks hareketinden bankacılık alt endeksinin katkısı olmadan bahsetmek mümkün değil. **Faiz indirimi yüksek olasılıkla küçük bir adımla Aralık'ta masada**. Kredi büyümelerin reel olarak gerilediği reel sektörün indirimi dört gözle beklediğini söyleyebiliriz. **İndirim beklentisi, TLREF ve bankalararası repo piyasasına şimdilik istenen etkiyi yaratmıyor bu durum da para piyasası fonlarının kabaca aylık 4% seviyelerindeki getirilerini koruyor**. Önümüzdeki dönemde kısa ve orta vadede tahvil tarafı ana para kazancı yazabilir, enflasyonist adımlar TUFEX kağıtlarında değerlendirilmelere sebep olabilir. Uzun vadeli tarafta likit olmayan kağıtlardan uzak durmak daha tercih edilir bir senaryo. Bu dönemde aktif yönetilen değişken fonların, çoklu varlık stratejisi ile getirileri maksimize edeceklerini düşünüyoruz.



%30 FET - HDI Fiba Em. ve Hay. Para Piyasası EYF

%70 FEF - HDI Fiba Em. ve Hay. Tacirler Portföy Değişken EYF



HDI Fibaemeklilik olarak, yepyeni bir platformda yer almaktan heyecan duyuyoruz!

Yatırım/fon dünyasında fark yaratan birçok yeniliği ve bilgiyi içeren özel içerikler sunan **HDI Fibaemeklilik Fonla Büyüt serimiz Youtube kanalımızda yayına başladı**.

Artık, **emeklilik planların ve finansal geleceğinle ilgili tüm bilgilere YouTube kanalımızdan da ulaşabilirsiniz**.

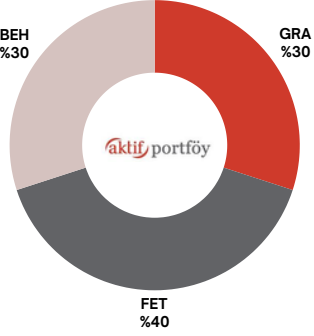
Kanalımıza ulaşmak için [buraya tıklayabilirsiniz](#).

BES'LEYİCİ BİLGİLER - PYŞ FON DAĞILIM TAVSİYESİ

HDI Fibaemeklilik **Aktif ve Osmanlı Portföy** emeklilik yatırım fonlarını içeren alternatif fon dağılım tavsiyesini paylaşıyoruz.

AKTİF PORTFÖY ARALIK FON DAĞILIM TAVSİYESİ

Aralık ayında enflasyonun, Merkez Bankası'nın hedeflediği patikaya daha yakın seyretmesiyle birlikte piyasalarda faiz indirimi beklentisi güçlendi. Bu durum, **2025 yılı için hisse senetleri tarafında daha olumlu bir hava** yarattı. Özellikle jeopolitik gelişmelerin hisse senetlerine olumlu yansımaları, portföyde hisse oranlarını artırmak için uygun bir fırsat sundu. Ancak, enflasyondaki ilerlemenin yavaş olacağı ve piyasa oynaklıklarının artacağı öngörüsüyle, **Merkez Bankası'nın "bekle-gör" yaklaşımını benimsemesi muhtemel. Pozitif reel faiz ortamının devam edeceği düşüncesiyle, portföydeki para piyasası fonlarının ağırlığını yüksek tutmaya** devam ediyoruz. Jeopolitik gelişmelerin devam etmesi ve güvenli liman arayışlarının sürmesi nedeniyle altın fonunun portföydeki yeri de stratejik olarak önemli. Altın, belirsizlik dönemlerinde ve olası faiz indirimi sürecinde değer koruma aracı olarak öne çıkıyor. Hisse senedi fonunda ise, belirli sektörlerdeki olumlu ayrışmalar ve 2025 için umutlu beklentiler doğrultusunda **hisse ağırlığını biraz artırmayı** uygun gördük. Ancak, enflasyondaki ilerlemenin sınırlı olacağı ve piyasa oynaklıklarının artacağı düşüncesiyle, bu alandaki riskleri dengeleyerek hareket etmek faydalı olacaktır.



%30 GRA - HDI Fiba Em. ve Hay. Altın EYF

%40 FET - HDI Fiba Em. ve Hay. Para Piyasası EYF

%30 BEH - HDI Fiba Em. ve Hay. Hisse Senedi EYF

OSMANLI PORTFÖY ARALIK FON DAĞILIM TAVSİYESİ

Gerek yakın coğrafyadaki jeopolitik gelişmeler ve gerekse **Türkiye Cumhuriyet Merkez Bankası'nın (TCMB) faiz indirim sürecine yaklaşması, Türk Lirası (TL) varlıkları için önümüzdeki dönem açısından olumlu bir görünüm** sunmaktadır. Bu süreçte Borsa İstanbul'un pozitif etkilenmesi muhtemel olup, risk iştahı yüksek yatırımcılar için hisse senetleri piyasası önemli bir fırsat alanı olarak değerlendirilebilir.

Düşük risk profiline sahip yatırımcılar için **para piyasası fonları ile TLREF'e endeksli borçlanma araçları, bu dönemde ön plana çıkmaktadır.** Döviz ve altın tarafındaki getirilerin, TL varlıklarla kıyaslandığında görece düşük kalması beklenmektedir. Bu durum, TL'ye dayalı yatırım araçlarına olan ilgiyi artırabilir.

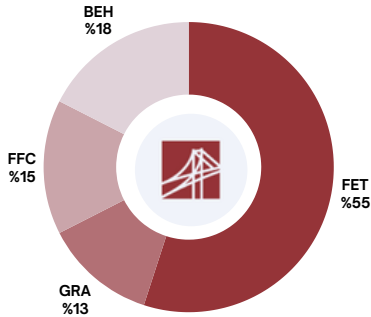
Özellikle enerji fiyatlarındaki hareket, makroekonomik veriler ve politika kararlarının etkileri, yatırım stratejilerinde yön belirleyici olacaktır.

%55 FET - HDI Fiba Em. ve Hay. Para Piyasası EYF

%12.5 GRA - HDI Fiba Em. ve Hay. Altın EYF

%15 FFC - HDI Fiba Em. ve Hay. Teknoloji Sektörü Değişken EYF

%17.5 BEH - HDI Fiba Em. ve Hay. Hisse Senedi EYF



HDI Fibaemeklilik olarak, yepyeni bir platformda yer almaktan heyecan duyuyoruz!

Yatırım/fon dünyasında fark yaratan birçok yeniliği ve bilgiyi içeren özel içerikler sunan **HDI Fibaemeklilik Fonla Büyüt serimiz Youtube kanalımızda yayına başladı.**

Artık, **emeklilik planların ve finansal geleceğinle ilgili tüm bilgilere YouTube kanalımızdan da ulaşabilirsiniz.**

Kanalımıza ulaşmak için [buraya tıklayabilirsiniz.](#)

İLETİŞİM NOKTALARIMIZ

HDI Fibaemeklilik'e nasıl ulaşabilirim?

Tüm BES işlemleri için aşağıda yer alan kanallarımızı kullanabilirsin



Çağrı Merkezi

444 82 88 No'lu Çağrı Merkezimiz'i arayıp;

- Müşteri temsilcisine bağlanmaya gerek kalmadan **SMS ile aldığın link üzerinden sanal asistanımız FiGuru** ile işlem yapabilirsin veya **müşteri temsilcimize** bağlanabilirsin.



ChatBot FiGuru

- Sayfanın sağ alt köşesinde yer alan **QR kodunu okutarak** bize ulaşabilirsin. Dilersen tüm BES işlemlerin için **FiGuru**'ya her zaman web sitemizde sağ alt köşede yer alan **Fi'bakar mısın'a tıklayarak ulaşabilirsin.**



İnternet Şube

- İnternet şubemiz üzerinden **tüm BES işlemlerini** gerçekleştirebilirsin.
- İnternet şube için [buradan giriş yapabilirsin.](#)



Mobil Uygulama

Akıllı Cep telefonu üzerinden BES işlemlerini gerçekleştirmek için **mobil uygulamamızı indirmen** yeterli. Mobil uygulamamızı **aşağıdan yükleyebilir** veya **QR kodunu okutabilirsin.**

- iOS için [buraya](#) tıklayabilirsin.
- Android için [buraya](#) tıklayabilirsin.



Fi'bakar mısın?



Bireysel Emeklilik ile ilgili soruların var ve cevap arıyorsan [internet sitemizde sağ alt köşede yer alan Fi'bakar mısın'a](#) tıklayabilirsin.

ÇEKİNCE BİLDİRİMİ

Bu bültendeki her türlü bilgi, yorum ve değerlendirmeler, karşılığında herhangi bir maddi menfaat temin edilmeksizin, yatırımcıları bilgilendirmek amacıyla HDI Fiba Emeklilik ve Hayat A.Ş. tarafından hazırlanmıştır. Hiçbir şekilde yönlendirici nitelikte olmayan bu bilgiler yatırımcılar tarafından danışmanlık faaliyeti olarak kabul edilmemeli ve yatırım kararlarına esas olarak alınmamalıdır. Bu bültende yer alan her türlü bilgi, değerlendirme, yorum ve istatistiki şekil ve değerler hazırlandığı tarih itibarıyla mevcut piyasa koşulları ve güvenilirliğine inanılan kaynaklardan derlenerek hazırlanmıştır. Bültende sunulan görüş, bilgi ve veriler, yatırımcılara kendi oluşturacakları yatırım kararlarında yardımcı olmayı hedeflemekte olup, herhangi bir menkul kıymetin alım-satım teklifi ve/ veya taahhüdü anlamına gelmemektedir. Yatırımcıların verecekleri yatırım kararları ile bu raporda sunulan görüş, bilgi ve veriler arasında bir bağlantı kurulamayacağı gibi, burada yer alan bilgi, değerlendirme, yorum ve istatistiki şekil ve değerlendirmelerin kullanımı sonucunda ortaya çıkacak doğrudan ve/veya dolaylı zararlardan HDI Fiba Emeklilik ve Hayat A.Ş.'nin ya da çalışanlarının herhangi bir sorumluluğu bulunmamaktadır. Bültende yer alan yorum ve tavsiyeler, yorum ve tavsiyede bulunanların kişisel görüşlerine dayanmaktadır. Bu görüşler mali durumunuz ile risk ve getiri tercihlerinize uygun olmayabilir. Bu nedenle, sadece burada yer alan bilgilere dayanılarak yatırım kararı verilmesi beklentilerinize uygun sonuçlar doğurmayabilir.

Fonların geçmiş performansı gelecek dönem performansı için bir gösterge olamaz. Fonların izahname, içtüzük ve performans sunum raporlarına www.kap.gov.tr, www.spk.gov.tr'de yer alan sürekli bilgilendirme formlarından ulaşılabilir. Fonlara dair veriler 26.12.2024 tarihi kapanış verileri ile hazırlanmıştır. Karşılaştırma ölçütü Fonun izahname ve içtüzüğünde belirtilen yatırım yapılabilecek varlıklara uygun olarak belirlenmiştir.

Bu sunum ya da rapor bilgi amaçlı olarak hazırlanmış olup içeriğindeki bilgiler kesinlikle gizli olarak kabul edilmelidir. Hiçbir şekilde kısmen ya da tamamen çoğaltılamaz, kopyalanamaz, amacı dışında kullanılamaz ve içeriğinde yer alan hiçbir bilgi üçüncü kişiler ile HDI Fiba Emeklilik ve Hayat A.Ş. ön izni olmadan hiçbir şekilde paylaşamaz. Bu sunumda yer alan bilgiler eksiksiz olduğu iddiasında değildir ve değişikliğe uğrayabilir. Sunum, şahsi tavsiye niteliği taşımamakta ve herhangi bir finansal ürünün, hizmetin, yatırım aracının veya menkul kıymetin alım-satım teklifi ya da daveti anlamına gelmemektedir. Burada yer alan yatırımlar ve stratejiler tüm yatırımcılar için uygun olmayabilir. Yatırımcılar, bu sunumda yer alan tüm hususlara ilişkin olarak gerekli araştırmaları bizzat gerçekleştirmeli ve görüşlerini kendi araştırmalarına dayandırmalıdır.

Burada yer alan yatırım bilgi, yorum ve tavsiyeleri, yatırım danışmanlığı kapsamında değildir. SPK Mevzuatı gereğince, yatırım danışmanlığı hizmeti, yetkili kuruluşlar tarafından kişilerin risk ve getiri tercihleri dikkate alınarak kişiye özel sunulmaktadır. Burada yer alan yorum ve tavsiyeler, yorum ve tavsiyede bulunanların kişisel görüşlerine dayanmaktadır. Söz konusu görüşler herhangi bir yatırım aracının alım-satım önerisi ya da getiri vaadi olmayıp mali durumunuz ile risk ve getiri tercihlerinize de uygun olmayabilir. Bu sebeple, sadece burada yer alan bilgilere dayanılarak yatırım kararı verilmesi, beklentilerinize uygun sonuçlar doğurmayabilir. Zarara uğramamak için gerekli basiret, dikkat ve özeni göstermelisiniz. Burada yer alan görüşlere güvenerek işlem yapmanız durumunda uğranacak zararlardan HDI Fiba Emeklilik ve Hayat A.Ş. sorumlu değildir. Bu dokümana ve/veya düşünülen olası sürece ilişkin iletişimler, sorular ve/veya istekler HDI Fiba Emeklilik ve Hayat A.Ş.'ye yönlendirilmelidir.



HDI | Fibaemeklilik



444 82 88



musterihizmetleri@hdifibaemeklilik.com.tr



hdifibaemeklilik.com.tr



@hdifibaemek



hdi-fibaemeklilik



HDIFibaemeklilik



hdifibaemeklilik



@hdifibaemeklilik